

Halte à la pollution intérieure !

Où se cachent les polluants dans les logements ?
Comment les limiter facilement pour protéger sa santé ?

ATELIER & ECHANGES



Jeudi 18 janvier 2018 / 19h30-21h

**Relais Petite Enfance - Espace Mery
8 rue de l'Eglise - 25110 BAUME-LES-DAMES**



**De la chambre au garage,
ce logement fictif permet de :**

- » Détecter les sources d'allergènes et de pollution,
- » Trouver des solutions pratiques pour les limiter,
- » Adopter des gestes simples, plus favorables à la qualité de l'air et à la santé.

Outil créé par la mutuelle Radiance Groupe Humanis et la Mutualité Française Nord-Pas-de-Calais



INFOS & INSCRIPTIONS

(dans la limite des places disponibles) :

Auprès de Christine BOUILLET

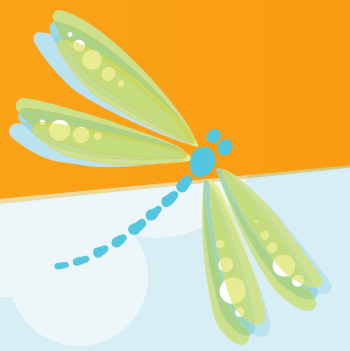
» 09.71.55.66.08

» rpe@doubsbaumois.org

**Doubs
Baumois**
Communauté de communes

L'atelier est conçu et animé
par le pôle prévention et promotion de la santé
de la Mutualité Française Bourgogne-Franche-Comté





La mallette pédagogique Justin peu d'air a été conçue par la mutuelle Radiance Groupe Humanis et la Mutualité Française Nord-Pas-de-Calais. Elle contient un plateau qui modélise une maison colorée, avec son mobilier, ses objets de décoration, ses animaux de compagnie et ses habitants.

De la chambre au salon en passant par le garage, ce logement fictif permet aux participants d'identifier de manière ludique et attrayante les sources de pollution intérieure et de trouver des solutions pratiques pour les supprimer.

OBJECTIFS DE L'ANIMATION

- Identifier les sources d'allergènes et de pollution de l'air potentiellement présents dans les bâtiments.
- Trouver des solutions simples et efficaces pour supprimer ou limiter au maximum ces sources de problèmes pour la santé et l'environnement.
- Adopter les gestes et réflexes les plus favorables à une bonne qualité de l'air intérieur et en particulier à l'aération.
- Préserver la santé de toute la famille ou des occupants d'un établissement accueillant du public.



PUBLIC

L'animation peut être adaptée en fonction des participants.

- » Groupes d'enfants de 8 à 12 ans
- » Adultes (en formation, par exemple) qui travaillent auprès d'enfants (en crèches/écoles, assistantes maternelles, etc.)
- » Grand public et adhérents de mutuelles pour des sensibilisations à la santé environnementale



Photo : Pôle communication Mutualité Française BFC.



Mutualité Française BFC
11 rue Jean Giono – 21000 DIJON
contact@bfc.mutualite.fr / 03 80 50 87 94
bourgognefranchecomte.mutualite.fr

