

NOS COORDONNÉES

Tous les mails de vos correspondants sont formés sur la base prenom.nom@bfc.mutualite.fr, à l'exception des adresses explicitement mentionnées.

Direction et services supports

Directrice

● **Sandy RADEL**
Tél. 03 80 50 87 96 / 06 40 14 49 26

Assistante de direction et secrétaire du Président et des instances

● **Frédérique JULIEN**
Tél. 03 80 50 11 37 / 06 74 01 64 79
Fax : 03 80 50 87 90

Agent comptable

● **Clarisse DODANE**
Tél. 03 80 50 01 11

Chargée des études et évaluations

● **Lou GREFFET VITREY**
Tél. 03 80 50 11 13 / 06 33 87 89 96

● Maude NOEL

Salariée-doctorante, mission études et évaluations / chargée de projets PPS, animatrice
Tél. 03 80 50 11 37 / 06 40 14 61 29

Responsable Qualité en prévention, veille et développement

en charge des relations avec les mutuelles de Livre II
● **Élodie DEMOUGEOT**
Tél. 03 81 25 17 52 / 06 11 23 67 40

Responsable affaires publiques et coordination des mandats

● **Sabrina JOLY**
Tél. 03 80 50 87 95 / 06 80 58 87 76

Responsable marketing

● **Chrystelle GUIGNARD**
Tél. 03 80 50 11 13 / 06 80 20 63 19

Chargées de communication

● **Cindy PEZZIN**
Tél. 03 80 50 01 09 / 06 87 70 74 81

● **Caroline VILM**
Tél. 03 80 50 01 10

Pôle prévention et promotion de la santé

Directrice du Pôle PPS

● **Solène LAGRANGE**
Tél. 03 80 50 07 28 - 07 50 64 16 23

Responsable adjointe du Pôle PPS

● **Claire FLÉCHON**
Référente prog. "Santé des seniors et du grand âge"
Tél. 03 85 48 77 19 / 07 89 56 83 59

Assistante de gestion du Pôle PPS

● **Agnès MIGNOTTE**
en charge des moyens généraux
Tél. 03 80 50 87 94

Responsables de projets prévention

● **Martine BOCHATON**
Conseillère médicale en environnement intérieur
Tél. 03 86 36 01 16 / 06 80 20 67 67
Fax : 03 86 36 00 23

● **Marylou CARBAYO**
Référente du prog. "Santé des adultes"
Tél. 03 81 25 17 54 / 06 38 74 01 70

● **Cyrielle FAUVEY**
Référente prog. "Santé des familles"
Tél. 06 70 97 05 60

● **Corinne MAXEL**
Référente du prog. "Bien vieillir chez vous"
Tél. 03 81 25 17 55 / 06 87 79 72 62

● **Anaïs VANDEWINCKEL**
Coordinatrice des ateliers "Bons Jours" en Saône-et-Loire et superviseur du programme sur la région pour la Mutualité
Tél. 03 85 42 07 98 / 06 86 91 69 22

Chargé.e.s de projets et animateurs prévention

● **Anaïs BOUCARD**
Tél. 06 38 74 67 77

● **Charlotte CAMUS**
Tél. 07 86 46 37 88

● **Sarah DURAND**
Coordinatrice adjointe Ateliers Bons Jours 71
Tél. 03 85 42 07 98 / 06 38 51 17 20

● **Margaux FORGEARD**
Tél. 06 88 07 20 39

● **Elodie GASCA**
Coordinatrice Ateliers Bons Jours 25
Tél. 03 81 25 17 60 / 06 48 38 11 85

● **Quentin GUIMONT-GRILLET**
Tél. 03 80 50 87 93 / 07 84 03 93 52

● **Manon HORSIN**
Coordinatrice Ateliers Bons Jours 89
Tél. 03 86 72 11 88 / 06 70 87 28 38

● **Lorette LEBOURGEOIS**
Tél. 06 02 13 20 21

● **Laure PRESSOUYRE**
Conseillère médicale en environnement intérieur
Tél. 03 80 50 87 91 / 06 84 49 18 97
Fax : 03 80 50 87 90

● **Clémence TABALLET**
Tél. 06 49 21 01 25

Suivi administratif et logistique des "Ateliers Bons Jours"

● **Maryse DELACHERIE** - dans le Doubs et dans l'Yonne
Tél. 03 86 72 11 88
lesbonsjours25@bfc.mutualite.fr
lesbonsjours89@bfc.mutualite.fr

● **Sarah PLUCHOT** - en Saône-et-Loire
Tél. 03 85 42 07 98
lesbonsjours71@bfc.mutualite.fr

Mutualité Française BFC - Pôle communication & RP - Siren 325 412 930



Annuaire opérationnel *Vos contacts*

Mutualité Française Bourgogne-Franche-Comté
11 rue Jean Giono - 21000 DIJON
contact@bfc.mutualite.fr



LES ANTENNES PRÉVENTION :

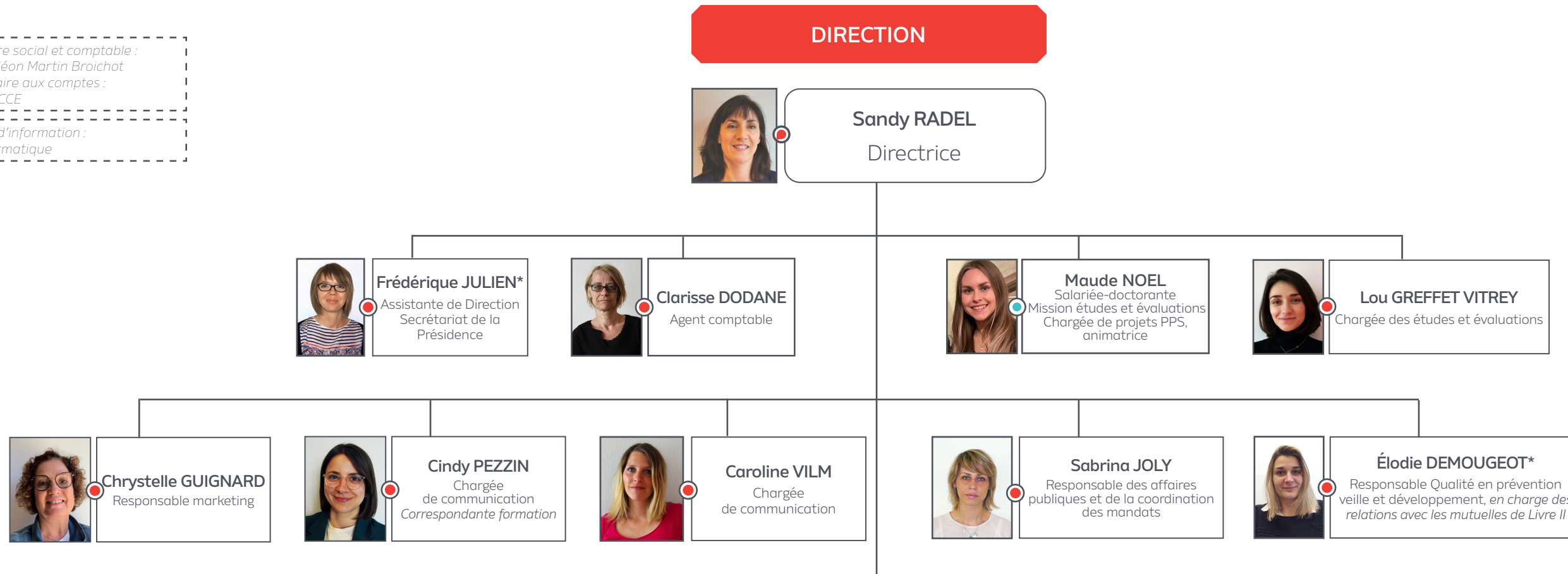
- > Carré Colbert - 7 rue Etienne Litaud - 58000 NEVERS
- > 2 rue du Solvan - 39000 LONS-LE-SAUNIER
- > 29 avenue Boucicaut - 71100 CHALON-SUR-SAÔNE
- > 11 rue Dampierre - 89000 AUXERRE
- > 67 rue des Cras - 25000 BESANÇON



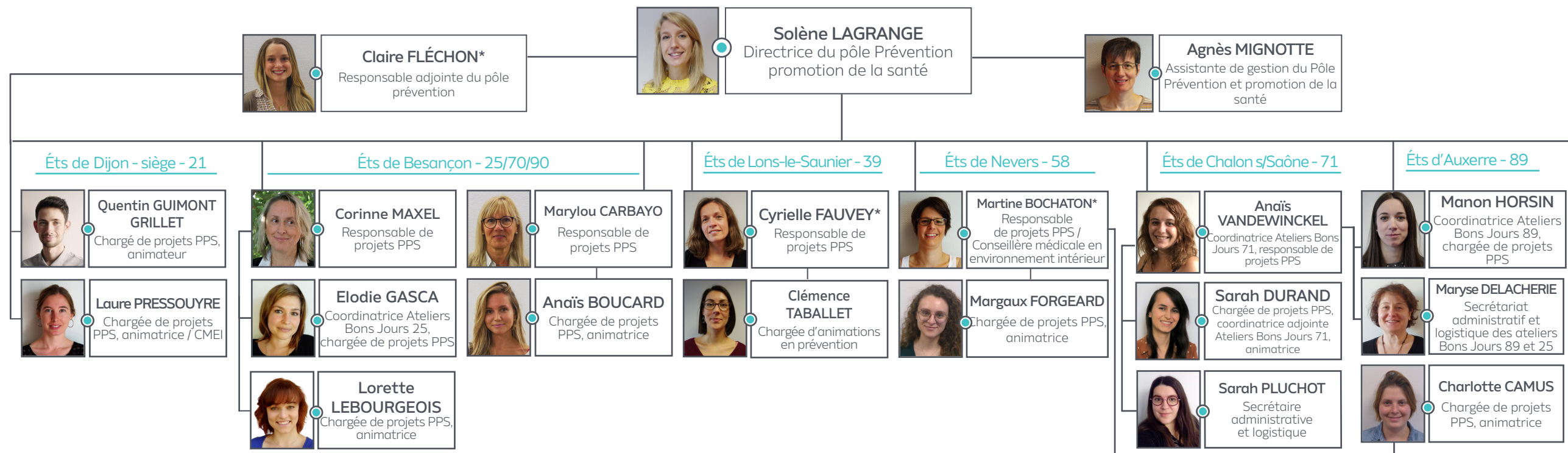
Organigramme des services opérationnels de la Mutualité Française Bourgogne-Franche-Comté

Au 20 septembre 2022

Prestataire social et comptable :
cabinet Cléon Martin Broichot
Commissaire aux comptes :
cabinet ACCE
Système d'information :
AMG Informatique



PÔLE PRÉVENTION ET PROMOTION DE LA SANTÉ (PPS)



Pôle prévention promotion de la santé

* Responsable fonctionnelle de l'établissement (éts)

--- Mission en intérim, stage, prestation ou remplacement pendant une absence